

中華民國113年度

# 新 北 市 總 預 算

新北市政府教育局主管

新北市地方教育發展基金  
新北市雙溪區牡丹民小學

附屬單位預算之分預算  
(非營業部分)

(法定版)

新北市雙溪區牡丹國民小學編



新北市雙溪區牡丹國民小學  
新北市地方教育發展基金  
目 次  
中 華 民 國 113 年度

一、業務計畫及預算說明.....	第	1	-	4	頁
二、預算主要表					
1、基金來源、用途及餘絀預計表.....	第	5	-	5	頁
2、基金來源、用途及餘絀預計表說明.....	第	6	-	6	頁
3、現金流量預計表.....	第	7	-	7	頁
三、預算明細表					
1、基金來源明細表.....	第	8	-	8	頁
2、基金用途明細表.....	第	9	-	11	頁
四、預算附表					
單位(或計畫)成本分析表.....	第	12	-	12	頁
五、預算參考表					
1、5年來主要業務計畫分析表.....	第	13	-	13	頁
2、員工人數彙計表.....	第	14	-	14	頁
3、用人費用彙計表-依人員別.....	第	16	-	17	頁
4、用人費用彙計表-依用途別.....	第	18	-	19	頁
5、各項費用彙計表.....	第	20	-	22	頁
六、附 錄					
1、預計平衡表.....	第	23	-	23	頁
2、資本資產明細表.....	第	24	-	24	頁



# 新 北 市 雙 溪 區 牡 丹 國 民 小 學

## 新 北 市 地 方 教 育 發 展 基 金

### 業務計畫及預算說明

中華民國 113 年度

#### 壹、基金概況

##### 一、設立宗旨及願景

- (一)本校依據「國民教育法」之規定辦理，以養成德、智、體、群、美五育均衡發展之健全國民為宗旨。
- (二)本校自 99 年度起依教育經費編列與管理法第 13 條規定設置「新北市地方教育發展基金」，以促進教育健全發展，提昇教育經費運用績效。

##### 二、施政重點

- (一)培育五育兼備，多元性向發展之健全國民。
- (二)加強生活教育，引導人生正確價值方向和行為態度。
- (三)陶冶並平衡身心發展，促進並調和群己關係。
- (四)形塑優質化校園，發揮境教潛移默化功效。
- (五)發揮輔導效能，防止高關懷學生中輟，建立友善校園。
- (六)精進教師專業知能，辦理教師專業評鑑，建立優質專業形象。
- (七)結合家長及社區資源，豐富教學活動並落實弱勢照顧以追求公平正義教育。

##### 三、組織概況

本校設置校長 1 人，綜理全校校務，下設教務處、總務處、學輔處、附設幼兒園、人事室及會計室等單位，員額編制教師 14 人、教保員 1 人、職員 2 人、工友 1 人、廚工 1 人，共計 20 人。

#### 四、基金歸類及屬性

本基金係預算法第 4 條第 1 項第 2 款所定，特定收入來源，供特殊用途之特別收入基金，並編製附屬單位預算。

#### 貳、業務計畫

單位：新臺幣千元

##### 一、基金來源

來源別	本年度預算數	實施內容
勞務收入	191	服務收入 19 萬 1 千元。
政府撥入收入	26,242	公庫撥款收入 2,624 萬 2 千元。
教學收入	174	學雜費收入 17 萬 4 千元。
其他收入	59	雜項收入 5 萬 9 千元。

##### 二、基金用途

業務計畫	本年度預算數	實施內容
國民教育業務計畫	26,516	本年度預算編列 2,651 萬 6 千元，計有普通班 6 班、附設幼兒園 1 班，合計 7 班，學生人數 35 人；本計畫擬新購各科教學設備，充實各科教材，以提高教學效能，革新教學方法；辦理場地開放、藝文競賽、數位教學、科學推廣、學生輔導等項目，以期透過各項活動，強健學生身心體魄，增進學生生活智慧；配合校務推動行政處室支援工作，進而增進運作效能。
建築及設備業務計畫	150	本年度預算編列 15 萬元，計有其他設備 15 萬元，辦理充實學校館藏圖書及各項教學或辦公設備。

### 參、預算概要

#### 一、基金來源及用途之預計

(一)本年度基金來源 2,666 萬 6 千元，較上年度預算數 2,436 萬 1 千元，增加 230 萬 5 千元，約 9.46%，主要係市庫撥款收入增加所致。

(二)本年度基金用途 2,666 萬 6 千元，較上年度預算數 2,436 萬 1 千元，增加 230 萬 5 千元，約 9.46%，主要係用人費用核定數增加所致。

#### 二、基金餘絀之預計

本年度基金來源及用途相抵後，本年度賸餘為 0。

#### 三、補辦預算事項：無。

### 肆、以前年度計畫實施成果概述

一、前(111)年度計畫實施成果概述：基金來源決算數 2,602 萬 9,020 元，基金用途決算數 2,583 萬 6,032 元，賸餘數 19 萬 2,988 元。

二、上年度已過期間(112 年 1 月 1 日至 6 月 30 日止)計畫實施成果概述：

(一)基金來源部分：徵收及依法分配收入 1,119 元、勞務收入 9 千元、政府撥入收入 1,739 萬 2,052 元、教學收入 8 萬 6,900 元、其他收入 5 萬 3,747 元。

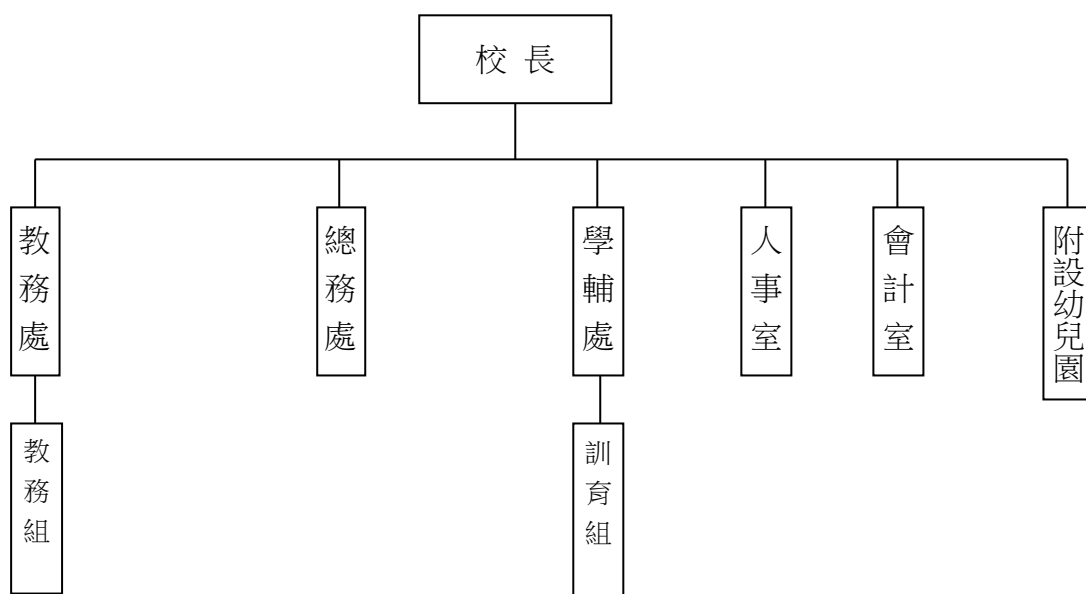
(二)基金用途部分：國民教育業務計畫 1,415 萬 521 元、建築及設備業務計畫 12 萬 7,337 元。

(三)總計 112 年上半年賸餘數 326 萬 4,960 元。

## 伍、組織系統圖

### 新北市雙溪區牡丹國民小學

#### 組 織 系 統 圖



員額編制表																						
教育人員					公務人員												技工工友				編制員額總計	
總班級數	總教師人數	校長	教保員	專任運動教練	組長	幹事	護理師或護士	營養師	主任(人)	助理員(人)	書記(人)	人事管理員	主任(會)	佐理員(會)	會計員	留用人員	合計	技工	工友	廚工		合計
7	14	1	1			1	1		(1)				(1)				2		1	1	2	20



新北市雙溪區牡丹國民小學  
 新北市地方教育發展基金  
**基金來源、用途及餘絀預計表**  
 中華民國113年度

單位：新臺幣千元

前年度決算數	項 目	本年度預算數	上年度預算數	比較增減(一)
26,029	基金來源	26,666	24,361	2,305
34	勞務收入	191	111	80
34	服務收入	191	111	80
18	財產收入	0	0	0
16	財產處分收入	0	0	0
2	利息收入	0	0	0
25,719	政府撥入收入	26,242	24,023	2,219
25,719	公庫撥款收入	26,242	24,023	2,219
174	教學收入	174	174	0
174	學雜費收入	174	174	0
84	其他收入	59	53	6
84	雜項收入	59	53	6
25,836	基金用途	26,666	24,361	2,305
25,678	國民教育計畫	26,516	24,204	2,312
25,678	國民小學教育	26,516	24,204	2,312
158	建築及設備計畫	150	157	-7
158	其他設備	150	157	-7
193	本期賸餘（短絀－）	0	0	0
1,797	期初基金餘額	1,990	1,797	193
0	解繳公庫	0	0	0
1,990	期末基金餘額	1,990	1,797	193

備註：

新北市雙溪區牡丹國民小學  
新北市地方教育發展基金  
基金來源、用途及餘絀預計表說明  
中華民國 113 年度

壹、基金來源：

- 一、勞務收入：本年度預算數為 19 萬 1 千元，主要為市管公有房舍屋頂設置太陽光電發電系統標租案獎勵金 14 萬 1 千元、場地租借收入 5 萬元。
- 二、政府撥入收入：本年度預算數為 2,624 萬 2 千元，主要為市庫撥款收入 2,624 萬 2 千元。
- 三、教學收入：本年度預算數為 17 萬 4 千元，主要為幼兒園學費 15 萬 4 千元、幼兒園學生活動費 2 萬元。
- 四、其他收入：本年度預算數為 5 萬 9 千元，主要為員工宿舍使用費收入 5 萬 9 千元。

貳、基金用途：

- 一、國民教育業務計畫：本年度預算數為 2,651 萬 6 千元，主要擬新購各科教學設備，充實各科教材，以提高教學效能，革新教學方法；辦理場地開放、藝文競賽、數位教學、科學推廣、學生輔導等項目，以期透過各項活動，強健學生身心體魄，增進學生生活智慧；配合校務推動行政處室支援工作，進而增進運作效能。
- 二、建築及設備業務計畫：本年度預算數為 15 萬元，包括其他設備 15 萬元，主要係辦理充實館藏圖書、各項教學及行政等設備以改善教學環境，增進教學效能。

新北市雙溪區牡丹國民小學  
 新北市地方教育發展基金  
**現金流量預計表**  
 中華民國113年度

單位：新臺幣千元

項	目	預	算	數	說	明
業務活動之現金流量						
本期賸餘(短絀)				0		
調整非現金項目				0		
流動資產淨減(淨增)				0		
流動負債淨增(淨減)				0		
業務活動之淨現金流入(流出)				0		
其他活動之現金流量						
增加短期債務及其他負債				0		
增加其他負債				0		
增加其他資產				0		
增加其他資產				0		
其他活動之淨現金流入(流出)				0		
現金及約當現金之淨增(淨減)				0		
期初現金及約當現金				6,639		
期末現金及約當現金				6,639		

註：

新北市雙溪區牡丹國民小學  
 新北市地方教育發展基金  
**基金來源明細表**  
 中 華 民 國 113年 度

單位：新臺幣千元

科目及業務項目	單 位	預 算 數			說 明
		數量 (業務量)	利(費)率	金 額	
勞務收入				191	
服務收入	年	1	50,000	50	場地租借(收支併列)-燦光分校
服務收入	年	1	141,000	141	場地租借(收支併列)-新北市市管公有房舍屋頂設置太陽光電發電系統標租案獎勵金
政府撥入收入				26,242	
公庫撥款收入	年	1	26,242,000	26,242	市庫撥款收入
教學收入				174	
學雜費收入	年	1	20,000	20	學生活動費(收支併列)-幼兒園
學雜費收入	年	1	154,000	154	學費-幼兒園
其他收入				59	
雜項收入	年	1	59,000	59	員工宿舍使用費
總 計：				26,666	

新北市雙溪區牡丹國民小學  
 新北市地方教育發展基金  
**基金用途明細表**  
 中華民國113年度

單位：新臺幣千元

前年度 決算數	業務計畫及 用途別科目	本年度 預算數	上年度 預算數	計畫內容說明
25,678	53 國民教育計畫	26,516	24,204	
25,678	532 國民小學教育	26,516	24,204	
23,819	1 用人費用	23,761	22,055	
14,981	11 正式員額薪資	15,295	13,955	
13,995	113 職員薪金	14,935	13,595	教職員薪資
466		0	0	
521	114 工員工資	360	360	廚工薪資
992	12 聘僱及兼職人員薪資	138	100	
117	124 兼職人員酬金	48	48	兼代課鐘點費
875		0	0	
0		54	52	國小兼任輔導教師減課鐘點費
0		36	0	人事、主計兼職費-主計
329	13 加(夜)班費	339	306	
0	131 延長工時加班費	10	0	場地租借(收支併列)-業務加班費
329	134 未休假加班費	329	306	未休假加班費
3,239	15 獎金	3,400	3,080	
1,474	151 考績獎金	1,500	1,280	教職員工考績獎金
1,765	152 年終獎金	1,900	1,800	教職員工年終獎金
2,440	16 退休及卹償金	2,458	2,458	
163	161 職員退休及離職金	27	27	教保員退職準備金
2,278		990	990	教職員退休金、撫慰金、獎勵金
0		1,306	1,306	教職員退撫基金提撥
0		135	135	長期代理代課教師退職準備金
1,838	18 福利費	2,131	2,156	
1,494	181 分擔員工保險費	1,700	1,700	教職員工公保、勞保、健保
30	183 傷病醫藥費	52	52	教職員健康檢查費
158	18Y 其他福利費	24	24	教職員休假補助費(逾10日)
157		220	245	公教人員各項補助(婚喪及生育補助、子女教育補助相關費用)
0		135	135	教職員休假補助費(10日內)
1,458	2 服務費用	1,963	1,425	
206	21 水電費	190	110	
0	212 工作場所電費	80	0	學校教室冷氣電費
198		100	100	電費
8	214 工作場所水費	10	10	水費
45	22 郵電費	39	39	
8	221 郵費	9	9	郵資
37	222 電話費	30	30	電話費
24	23 旅運費	60	60	
24	231 國內旅費	60	60	小型學校差旅費
195	25 修理保養及保固費	303	214	
89	252 一般房屋修護費	55	55	辦公房屋相關建物修繕

新北市雙溪區牡丹國民小學  
 新北市地方教育發展基金  
**基金用途明細表**  
 中華民國113年度

單位：新臺幣千元

前年度 決算數	業務計畫及 用途別科目	本年度 預算數	上年度 預算數	計畫內容說明
56255	機械及設備修護費	27	27	各項機械及設備修繕
5		15	8	電腦設備及維護管理費
0257	雜項設備修護費	20	0	校園AED維護費
44		20	20	飲水設備維護費
0		166	104	場地租借(收支併列)-設備修護費
89427	<b>一般服務費</b>	1,285	916	
48279	外包費	60	60	校園保全服務費
0		312	0	庶務性工作委外辦理費用
77827D	計時與計件人員酬金	0	0	
30		0	0	
0		856	818	校園門禁安全維護費-僱用專人值勤2人薪資、保險、年終工作獎金及退職準備金
3827F	體育活動費	57	38	教職員工文康活動費
2328	<b>專業服務費</b>	14	14	
1428Y	其他專業服務費	14	14	校園環境維護費用
9		0	0	
7229	<b>公共關係費</b>	72	72	
72291	公共關係費	72	72	應業務需要加強公共關係之費用
3383	<b>材料及用品費</b>	669	656	
33832	用品消耗	669	656	
276321	辦公(事務)用品	290	290	辦公費-辦公及教學相關用品
0		15	7	場地租借(收支併列)-辦公(事務)用之消耗及非消耗品
0		226	221	辦公及教學相關用品
3322	報章雜誌	6	6	訂閱圖書、報紙及雜誌相關費用
12323	農業與園藝用品及環境美化費	30	30	校園綠美化及環境清潔衛生用品
7324	化學藥劑與實驗用品	41	41	教學實驗用品
2328	醫療用品(非醫療院所使用)	2	2	健康中心衛生保健費
1832Y	其他用品消耗	17	17	社團活動經費
20		20	20	學生活動費(收支併列)-其他
0		6	6	推動學校健康促進政策經費
0		16	16	運動會相關經費
647	<b>會費、捐助、補助、分攤、照護、救濟與交流活動費</b>	123	68	
271	<b>會費</b>	2	2	
1712	學術團體會費	1	1	童軍、體育相關團體會費
1713	職業團體會費	1	1	護理師護士公會會費

新北市雙溪區牡丹國民小學  
 新北市地方教育發展基金  
**基金用途明細表**  
 中華民國113年度

單位：新臺幣千元

前年度 決算數	業務計畫及 用途別科目	本年度 預算數	上年度 預算數	計畫內容說明
3772	<b>捐助、補助與獎助</b>	102	41	
23726	獎助學員生給與	82	22	低收入戶、中低收入戶、身心 障礙及家庭突遭變故學生午餐 補助
0		2	1	國小低收入戶學生助學金
1572Y	其他捐助、補助與獎助	1	1	幼兒園兒童節禮物
0		1	1	國小兒童節禮物
0		16	16	教師節紀念品
2474	<b>補貼、獎勵、慰問、照 護與救濟</b>	19	25	
21743	獎勵費用	13	25	資深優良教師獎勵金
1		0	0	
2744	慰問、照護及濟助金	0	0	
0		6	0	退休(職)人員三節慰問金
1585M	<b>建築及設備計畫</b>	150	157	
1585M4	其他設備	150	157	
1585	購建固定資產、無形資 產、非理財目的之長期投 資及營舍與設施工程支出	150	157	
15851	購建固定資產	150	157	
0514	購置機械及設備	0	7	
26		0	0	
132516	購置雜項設備	15	15	充實學校館藏圖書
0		135	135	充實各項教學及辦公設備
25,836	總 計	26,666	24,361	

新北市雙溪區牡丹國民小學  
 新北市地方教育發展基金  
 單位（或計畫）成本分析表  
 中華民國 113 年度

單位：新臺幣千元

計 畫 別	單位	單位成本 (元)或 平 均 利 (費) 率	數量	預 算 數	說 明
國民教育計畫				26,516	
國民小學教育				26,516	
建築及設備計畫				150	
其他設備				150	
合 計				26,666	



新北市雙溪區牡丹國民小學  
 新北市地方教育發展基金  
 5 年來主要業務計畫分析表

中 華 民 國 113 年 度

單位：新臺幣千元

年 度 及 項 目	單位	數量	單位成 本(元)或平 均利(費)率	預（決）算 數	說 明
本年度預算數				26,666	
國民教育計畫				26,516	
建築及設備計畫				150	
上年度預算數				24,361	
國民教育計畫				24,204	
建築及設備計畫				157	
前年度決算數				25,836	
國民教育計畫				25,678	
建築及設備計畫				158	
110年度決算數				24,343	
國民教育計畫				24,200	
建築及設備計畫				143	
109年度決算數				23,821	
國民教育計畫				23,674	
建築及設備計畫				147	

## 單位:人

註1：1.聘用及約僱人員係指基金按其法定組織編制，依「聘用人員聘用條例」及「行政院與所屬中央及地方各機關約僱人員僱用辦法」規定聘用或約僱之人員，非依前開規定之聘僱人員，概不列入本表。  
2.其他兼任人員係指有關機關兼辦基金業務之現職人員，應說明領有兼職酬金之人數。

註2：僱用專人值勤2人。

本頁空白

新  
北  
市  
雙  
溪  
區  
新  
北  
市  
地  
方  
用  
人  
費  
用  
中  
華  
民  
國

[illegible]

1、「計時與計件人員酬金」：僱用專人值勤856千元。

2、考績獎金：依公務人員考績法第7、8、12條暨公立高級中等以下學校教師成績考核辦法第4條等規定，預算人數19人，預算金額為1,500千元。年終獎金：依據行政院各年度訂定之軍公教人員年終工作獎金發給注意事項，預算人數19人，預算金額為1,900千元。

牡丹國民小學  
教育發展基金  
彙計表  
113年度

單位：新臺幣千元

卹償金	資遣費	福 利 費				提繳費	合 計	兼任人員 用人費用	總 計
卹償金		分擔保 險費	傷病醫 藥費	提撥福 利金	其他				
		1,700	52		379		23,623	138	23,761
		1,700	52		379		23,623	138	23,761
		1,700	52		379		22,633		22,633
								138	138
							990		990

新北市雙溪區  
新北市地方  
**用人費用**  
中華民國

科 目	正式員 額薪資	聘僱人 員薪資	加(夜) 班費	津 貼	獎 金			退休及
					年終獎金	考績獎金	其他	退休金
總 計	15,295		339		1,900	1,500		2,458
國民教育計畫	15,295		339		1,900	1,500		2,458
職員薪金	14,935							
工員工資	360							
兼職人員酬金								
延長工時加班費			10					
未休假加班費			329					
考績獎金						1,500		
年終獎金					1,900			
職員退休及離職金								2,458
分擔員工保險費								
傷病醫藥費								
其他福利費								

1、「計時與計件人員酬金」：僱用專人值勤856千元。

2、考績獎金：依公務人員考績法第7、8、12條暨公立高級中等以下學校教師成績考核辦法第4條等規定，預算人數19人，預算金額為1,500千元。年終獎金：依據行政院各年度訂定之軍公教人員年終工作獎金發給注意事項，預算人數19人，預算金額為1,900千元。

牡丹國民小學  
教育發展基金  
彙計表  
113年度

單位：新臺幣千元

卹償金	資遣費	福 利 費				提繳費	合 計	兼任人員 用人費用	總 計
		分擔保 險費	傷病醫 藥費	提撥福 利金	其他				
		1,700	52		379		23,623	138	23,761
		1,700	52		379		23,623	138	23,761
							14,935		14,935
							360		360
								138	138
							10		10
							329		329
							1,500		1,500
							1,900		1,900
							2,458		2,458
		1,700					1,700		1,700
			52				52		52
					379		379		379

新北市雙溪區牡丹國民小學  
 新北市地方教育發展基金  
**各項費用彙計表**  
 中華民國113年度

單位：新臺幣千元

前 年 度 決 算 數	上 年 度 預 算 數	科 目	本 年 度 預 算 數				
			合 計	國民教育計畫	建築及設備計畫		
23,819	22,055	用人費用	23,761	23,761	0		
14,981	13,955	正式員額薪資	15,295	15,295	0		
14,460	13,595	職員薪金	14,935	14,935	0		
521	360	工員工資	360	360	0		
992	100	聘僱及兼職人員薪資	138	138	0		
992	100	兼職人員酬金	138	138	0		
329	306	加（夜）班費	339	339	0		
		延長工時加班費	10	10	0		
329	306	未休假加班費	329	329	0		
3,239	3,080	獎金	3,400	3,400	0		
1,474	1,280	考績獎金	1,500	1,500	0		
1,765	1,800	年終獎金	1,900	1,900	0		
2,440	2,458	退休及卹償金	2,458	2,458	0		
2,440	2,458	職員退休及離職金	2,458	2,458	0		
1,838	2,156	福利費	2,131	2,131	0		
1,494	1,700	分擔員工保險費	1,700	1,700	0		
30	52	傷病醫藥費	52	52	0		
314	404	其他福利費	379	379	0		
1,458	1,425	服務費用	1,963	1,963	0		
206	110	水電費	190	190	0		
198	100	工作場所電費	180	180	0		
8	10	工作場所水費	10	10	0		
45	39	郵電費	39	39	0		
8	9	郵費	9	9	0		
37	30	電話費	30	30	0		
24	60	旅運費	60	60	0		
24	60	國內旅費	60	60	0		
195	214	修理保養及保固費	303	303	0		
89	55	一般房屋修護費	55	55	0		
61	35	機械及設備修護費	42	42	0		



新北市雙溪區牡丹國民小學  
 新北市地方教育發展基金  
**各項費用彙計表**  
 中華民國113年度

單位：新臺幣千元

前 年 度 決 算 數	上 年 度 預 算 數	科 目	本 年 度 預 算 數				
			合 計	國民教育計畫	建築及設備計畫		
44	124	雜項設備修護費	206	206	0		
894	916	一般服務費	1,285	1,285	0		
48	60	外包費	372	372	0		
808	818	計時與計件人員酬金	856	856	0		
38	38	體育活動費	57	57	0		
23	14	專業服務費	14	14	0		
23	14	其他專業服務費	14	14	0		
72	72	公共關係費	72	72	0		
72	72	公共關係費	72	72	0		
338	656	材料及用品費	669	669	0		
338	656	用品消耗	669	669	0		
276	518	辦公（事務）用品	531	531	0		
3	6	報章雜誌	6	6	0		
12	30	農業與園藝用品及環境美化費	30	30	0		
7	41	化學藥劑與實驗用品	41	41	0		
2	2	醫療用品(非醫療院所使用)	2	2	0		
38	59	其他用品消耗	59	59	0		
158	157	購建固定資產、無形資產、非理財目的之長期投資及營舍與設施工程支出	150	0	150		
158	157	購建固定資產	150	0	150		
26	7	購置機械及設備	0	0	0		
132	150	購置雜項設備	150	0	150		
64	68	會費、捐助、補助、分攤、照護、救濟與交流活動費	123	123	0		
2	2	會費	2	2	0		
1	1	學術團體會費	1	1	0		

新北市雙溪區牡丹國民小學  
 新北市地方教育發展基金  
**各項費用彙計表**  
 中華民國113年度

單位：新臺幣千元

前 年 度 決 算 數	上 年 度 預 算 數	科 目	本 年 度 預 算 數				
			合 計	國民教育計 畫	建築及設備 計畫		
1	1	職業團體會費	1	1	0		
37	41	捐助、補助與獎助	102	102	0		
23	23	獎助學員生給與	84	84	0		
15	18	其他捐助、補助與 獎助	18	18	0		
24	25	補貼、獎勵、慰 問、照護與救濟	19	19	0		
22	25	獎勵費用	13	13	0		
2		慰問、照護及濟助 金	6	6	0		
25,836	24,361	合 計	26,666	26,516	150		

新北市雙溪區牡丹國民小學  
 新北市地方教育發展基金  
**預計平衡表**  
 中華民國113年12月31日

單位：新臺幣千元

111年12月31日 實 際 數	科 目	113年12月31日 預 計 數	112年12月31日 預 計 數	比較增減
6,678	資 產 合 計	6,678	6,678	0
6,678	資 產	6,678	6,678	0
6,678	流動資產	6,678	6,678	0
6,639	現金	6,639	6,639	0
6,639	銀行存款	6,639	6,639	0
0	應收款項	0	0	0
0	應收收益	0	0	0
39	預付款項	39	39	0
39	預付費用	39	39	0
0	投資、長期應收款 項、貸墊款及準備金	0	0	0
0	準備金	0	0	0
0	退休及離職準備 金	0	0	0
0	其他資產	0	0	0
0	什項資產	0	0	0
0	暫付及待結轉帳 項	0	0	0
10,636	代管資產	10,636	10,636	0
-10,636	應付代管資產	-10,636	-10,636	0
4,688	負 債	4,688	4,688	0
4,109	流動負債	4,109	4,109	0
4,109	應付款項	4,109	4,109	0
4,109	應付代收款	4,109	4,109	0
0	應付費用	0	0	0
579	其他負債	579	579	0
579	什項負債	579	579	0
579	存入保證金	579	579	0
0	應付退休及離職 金	0	0	0
0	暫收及待結轉帳 項	0	0	0
1,990	基金餘額	1,990	1,990	0
1,990	基金餘額	1,990	1,990	0
1,990	基金餘額	1,990	1,990	0
1,990	累積餘額	1,990	1,990	0
6,678	負債及基金餘額合計	6,678	6,678	0

信託代理與保證資產  
 保管品  
 保證品

515 信託代理與保證負債  
 0 應付保管品  
 515 應付保證品

515  
 0  
 515

新北市雙溪區牡丹國民小學

新北市地方教育發展基金

資本資產明細表

中華民國113年度

單位：新臺幣千元

項 目	取得成本 (期初餘額)	以前年度 累計折舊/ 長期投資 評價	本 年 度 變 動					本年度累 計折舊/長 期投資評 價變動數	期末餘額
			增 加		減 少		主要增減 原因說明		
			金 額	類型	金 額	類型			
非理財目的之長期投資									
土地									
土地改良物									
房屋及建築	3,983	360						110	3,513
機械及設備	3,062	2,800						250	12
交通及運輸設備	413	300						20	93
雜項設備	4,342	2,350	150	(1)				200	1,942
購建中固定資產									
租賃資產									
租賃權益改良									
電腦軟體									
權利									
發展中之無形資產									
其他無形資產									
遞耗資產									
其他									
合計	11,801	5,810	150					580	5,561

註：