

中華民國114年度

新 北 市 總 預 算 案

新北市政府教育局主管

新北市地方教育發展基金
新北市雙溪區牡丹國民小學

附屬單位預算之分預算
(非營業部分)

新北市雙溪區牡丹國民小學編

新北市雙溪區牡丹國民小學
新北市地方教育發展基金
目 次
中 華 民 國 114 年度

| | | | | | |
|------------------------|---|----|---|----|---|
| 一、業務計畫及預算說明..... | 第 | 1 | - | 4 | 頁 |
| 二、預算主要表 | | | | | |
| 1、基金來源、用途及餘絀預計表..... | 第 | 5 | - | 5 | 頁 |
| 2、基金來源、用途及餘絀預計表說明..... | 第 | 6 | - | 6 | 頁 |
| 3、現金流量預計表..... | 第 | 7 | - | 7 | 頁 |
| 三、預算明細表 | | | | | |
| 1、基金來源明細表..... | 第 | 8 | - | 8 | 頁 |
| 2、基金用途明細表..... | 第 | 9 | - | 11 | 頁 |
| 四、預算附表 | | | | | |
| 單位(或計畫)成本分析表..... | 第 | 12 | - | 12 | 頁 |
| 五、預算參考表 | | | | | |
| 1、5年來主要業務計畫分析表..... | 第 | 13 | - | 13 | 頁 |
| 2、員工人數彙計表..... | 第 | 14 | - | 14 | 頁 |
| 3、用人費用彙計表-依人員別..... | 第 | 16 | - | 17 | 頁 |
| 4、用人費用彙計表-依用途別..... | 第 | 18 | - | 19 | 頁 |
| 5、各項費用彙計表..... | 第 | 20 | - | 22 | 頁 |
| 6、補辦預算明細表..... | 第 | 23 | - | 23 | 頁 |
| 六、附 錄 | | | | | |
| 1、預計平衡表..... | 第 | 24 | - | 24 | 頁 |
| 2、資本資產明細表..... | 第 | 25 | - | 25 | 頁 |

新 北 市 雙 溪 區 牡 丹 國 民 小 學

新 北 市 地 方 教 育 發 展 基 金

業務計畫及預算說明

中華民國 114 年度

壹、基金概況

一、設立宗旨及願景

- (一)本校依據「國民教育法」之規定辦理，以養成德、智、體、群、美五育均衡發展之健全國民為宗旨。
- (二)本校自 99 年度起依教育經費編列與管理法第 13 條規定設置「新北市地方教育發展基金」，以促進教育健全發展，提昇教育經費運用績效。

二、施政重點

- (一)培育五育兼備，多元性向發展之健全國民。
- (二)加強生活教育，引導人生正確價值方向和行為態度。
- (三)陶冶並平衡身心發展，促進並調和群己關係。
- (四)形塑優質化校園，發揮境教潛移默化功效。
- (五)發揮輔導效能，防止高關懷學生中輟，建立友善校園。
- (六)精進教師專業知能，辦理教師專業評鑑，建立優質專業形象。
- (七)結合家長及社區資源，豐富教學活動並落實弱勢照顧以追求公平正義教育。

三、組織概況

本校設置校長 1 人，綜理全校校務，下設教務處、總務處、學輔處、附設幼兒園、人事室及會計室等單位，員額編制教師 14 人、教保員 1 人、職員 2 人、工友 1 人、廚工 1 人，共計 20 人。

四、基金歸類及屬性

本基金係預算法第 4 條第 1 項第 2 款所定，特定收入來源，供特殊用途之特別收入基金，並編製附屬單位預算。

貳、業務計畫

單位：新臺幣千元

一、基金來源

| 來源別 | 本年度預算數 | 實施內容 |
|--------|--------|-------------------|
| 政府撥入收入 | 24,240 | 公庫撥款收入 2,424 萬元。 |
| 規費收入 | 191 | 使用規費收入 19 萬 1 千元。 |
| 教學收入 | 174 | 學雜費收入 17 萬 4 千元。 |
| 其他收入 | 59 | 雜項收入 5 萬 9 千元。 |

二、基金用途

| 業務計畫 | 本年度預算數 | 實施內容 |
|-----------|--------|--|
| 國民教育業務計畫 | 24,507 | 本年度預算編列 2,450 萬 7 千元，計有普通班 6 班、附設幼兒園 1 班，合計 7 班，學生人數 37 人；本計畫擬新購各科教學設備，充實各科教材，以提高教學效能，革新教學方法；辦理場地開放、藝文競賽、數位教學、科學推廣、學生輔導等項目，以期透過各項活動，強健學生身心體魄，增進學生生活智慧；配合校務推動行政處室支援工作，進而增進運作效能。 |
| 建築及設備業務計畫 | 157 | 本年度預算編列 15 萬 7 千元，計有其他設備 15 萬 7 千元，辦理充實學校館藏圖書及各項教學或辦公設備。 |

參、預算概要

一、基金來源及用途之預計

- (一)本年度基金來源 2,466 萬 4 千元，較上年度預算數 2,666 萬 6 千元，減少 200 萬 2 千元，約 7.51%，主要係市庫撥款收入減少所致。
- (二)本年度基金用途 2,466 萬 4 千元，較上年度預算數 2,666 萬 6 千元，減少 200 萬 2 千元，約 7.51%，主要係用人費用核定數減少所致。

二、基金餘絀之預計

本年度基金來源及用途相抵後，本年度賸餘為 0。

三、補辦預算事項

(一)固定資產之建設改良擴充

- 1. 112 年度低碳校園改造補助計畫，8 萬 4,000 元。
- 2. 新北市 112 年度公立高中職暨國中小大屏(觸屏、雷板)計畫，40 萬元。

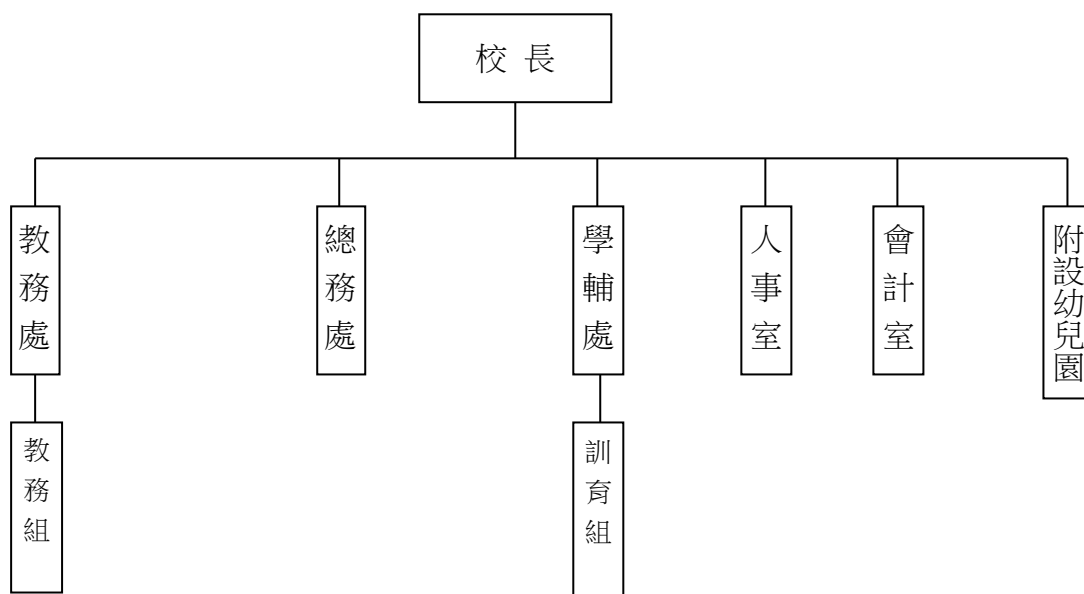
肆、以前年度計畫實施成果概述

- 一、前(112)年度計畫實施成果概述：基金來源決算數 2,610 萬 8,212 元，基金用途決算數 2,592 萬 1,177 元，賸餘數 18 萬 7,035 元。
- 二、上年度已過期間(113 年 1 月 1 日至 6 月 30 日止)計畫實施成果概述：
 - (一)基金來源部分：勞務收入 1 萬 7 千元、政府撥入收入 2,045 萬 8,544 元、教學收入 6 萬 3,200 元、其他收入 5 萬 3,762 元。
 - (二)基金用途部分：國民教育業務計畫 1,333 萬 3,507 元。
 - (三)總計 113 年上半年賸餘數 725 萬 8,999 元。

伍、組織系統圖

新北市雙溪區牡丹國民小學

組 織 系 統 圖



| 員額編制表 | | | | | | | | | | | | | | | | | | | | | | |
|-------|-------|----|-----|--------|------|----|--------|-----|-------|--------|-------|-------|-------|--------|-----|------|------|----|----|----|--------|----|
| 教育人員 | | | | | 公務人員 | | | | | | | | | | | | 技工工友 | | | | 編制員額總計 | |
| 總班級數 | 總教師人數 | 校長 | 教保員 | 專任運動教練 | 組長 | 幹事 | 護理師或護士 | 營養師 | 主任(人) | 助理員(人) | 書記(人) | 人事管理員 | 主任(會) | 佐理員(會) | 會計員 | 留用人員 | 合計 | 技工 | 工友 | 廚工 | | 合計 |
| 7 | 14 | 1 | 1 | | | 1 | 1 | | (1) | | | | (1) | | | | 2 | | 1 | 1 | 2 | 20 |

新北市雙溪區牡丹國民小學
 新北市地方教育發展基金
基金來源、用途及餘絀預計表
 中華民國114年度

單位：新臺幣千元

| 前年度決算數 | 項 目 | 本年度預算數 | 上年度預算數 | 比較增減(一) |
|--------|-----------|--------|--------|---------|
| 26,108 | 基金來源 | 24,664 | 26,666 | -2,002 |
| 1 | 徵收及依法分配收入 | 0 | 0 | 0 |
| 1 | 違規罰款收入 | 0 | 0 | 0 |
| 36 | 勞務收入 | 0 | 191 | -191 |
| 36 | 服務收入 | 0 | 191 | -191 |
| 10 | 財產收入 | 0 | 0 | 0 |
| 0 | 財產處分收入 | 0 | 0 | 0 |
| 10 | 利息收入 | 0 | 0 | 0 |
| 25,831 | 政府撥入收入 | 24,240 | 26,242 | -2,002 |
| 25,831 | 公庫撥款收入 | 24,240 | 26,242 | -2,002 |
| 0 | 規費收入 | 191 | 0 | 191 |
| 0 | 使用規費收入 | 191 | 0 | 191 |
| 150 | 教學收入 | 174 | 174 | 0 |
| 150 | 學雜費收入 | 174 | 174 | 0 |
| 80 | 其他收入 | 59 | 59 | 0 |
| 80 | 雜項收入 | 59 | 59 | 0 |
| 25,921 | 基金用途 | 24,664 | 26,666 | -2,002 |
| 25,310 | 國民教育計畫 | 24,507 | 26,516 | -2,009 |
| 25,310 | 國民小學教育 | 24,507 | 26,516 | -2,009 |
| 611 | 建築及設備計畫 | 157 | 150 | 7 |
| 127 | 營建及修建工程 | 0 | 0 | 0 |
| 484 | 其他設備 | 157 | 150 | 7 |
| 187 | 本期賸餘（短絀－） | 0 | 0 | 0 |
| 1,990 | 期初基金餘額 | 2,177 | 1,990 | 187 |
| 0 | 解繳公庫 | 0 | 0 | 0 |
| 2,177 | 期末基金餘額 | 2,177 | 1,990 | 187 |

備註：

新北市雙溪區牡丹國民小學
新北市地方教育發展基金
基金來源、用途及餘絀預計表說明
中華民國 114 年度

壹、基金來源：

- 一、政府撥入收入：2,424 萬元，主要為市庫撥款收入 2,424 萬元。
- 二、規費收入：本年度預算數為 19 萬 1 千元，主要為市管公有房舍屋頂設置太陽光電發電系統標租案獎勵金 14 萬 1 千元、場地租借收入 5 萬元。
- 三、教學收入：本年度預算數為 17 萬 4 千元，主要為幼兒園學費 15 萬 4 千元、幼兒園學生活動費 2 萬元。
- 四、其他收入：本年度預算數為 5 萬 9 千元，，主要為員工宿舍使用費收入 5 萬 9 千元。

貳、基金用途：

- 一、國民教育業務計畫：本年度預算數 2,450 萬 7 千元，主要擬新購各科教學設備，充實各科教材，以提高教學效能，革新教學方法；辦理場地開放、藝文競賽、數位教學、科學推廣、學生輔導等項目，以期透過各項活動，強健學生身心體魄，增進學生生活智慧；配合校務推動行政處室支援工作，進而增進運作效能。
- 二、建築及設備業務計畫：本年度預算數為 15 萬 7 千元，包括其他設備 15 萬 7 千元，主要係辦理充實館藏圖書、各項教學及行政等設備以改善教學環境，增進教學效能。

新北市雙溪區牡丹國民小學
 新北市地方教育發展基金
現金流量預計表
 中華民國114年度

單位：新臺幣千元

| 項 | 目 | 預 | 算 | 數 | 說 | 明 |
|----------------|---|---|---|-------|---|---|
| 業務活動之現金流量 | | | | | | |
| 本期賸餘(短絀) | | | | 0 | | |
| 調整非現金項目 | | | | 0 | | |
| 流動資產淨減(淨增) | | | | 0 | | |
| 流動負債淨增(淨減) | | | | 0 | | |
| 業務活動之淨現金流入(流出) | | | | 0 | | |
| 其他活動之現金流量 | | | | | | |
| 增加短期債務及其他負債 | | | | 0 | | |
| 增加其他負債 | | | | 0 | | |
| 增加其他資產 | | | | 0 | | |
| 增加其他資產 | | | | 0 | | |
| 其他活動之淨現金流入(流出) | | | | 0 | | |
| 現金及約當現金之淨增(淨減) | | | | 0 | | |
| 期初現金及約當現金 | | | | 7,240 | | |
| 期末現金及約當現金 | | | | 7,240 | | |

註：

新北市雙溪區牡丹國民小學
 新北市地方教育發展基金
基金來源明細表
 中 華 民 國 114年 度

單位：新臺幣千元

| 科目及業務項目 | 單 位 | 預 算 數 | | | 說 明 |
|---------|-----|-------------|------------|--------|---------------------------|
| | | 數量 (業務量) | 利(費)率 | 金 額 | |
| 政府撥入收入 | | | | 24,240 | |
| 公庫撥款收入 | 年 | 1 | 24,240,000 | 24,240 | 市庫撥款收入 |
| 規費收入 | | | | 191 | |
| 使用規費收入 | 年 | 1 | 50,000 | 50 | 場地租借(收支併列)-燦光分校 |
| 使用規費收入 | 年 | 1 | 141,000 | 141 | 場地租借(收支併列)-設置太陽能光電發電系統獎勵金 |
| 教學收入 | | | | 174 | |
| 學雜費收入 | 年 | 1 | 154,000 | 154 | 學費-幼兒園 |
| 學雜費收入 | 年 | 1 | 20,000 | 20 | 學生活動費(收支併列)-幼兒園 |
| 其他收入 | | | | 59 | |
| 雜項收入 | 年 | 1 | 59,000 | 59 | 員工宿舍使用費 |
| 總 計： | | | | 24,664 | |

新北市雙溪區牡丹國民小學
 新北市地方教育發展基金
基金用途明細表
 中華民國114年度

單位：新臺幣千元

| 前年度 決算數 | 業務計畫及 用途別科目 | 本年度 預算數 | 上年度 預算數 | 計畫內容說明 |
|------------|----------------|------------|------------|------------------------------|
| 25,310 | 53 國民教育計畫 | 24,507 | 26,516 | |
| 25,310 | 532 國民小學教育 | 24,507 | 26,516 | |
| 23,544 | 1 用人費用 | 21,839 | 23,761 | |
| 14,300 | 11 正式員額薪資 | 13,395 | 15,295 | |
| 13,423 | 113 職員薪金 | 13,035 | 14,935 | 教職員薪資 |
| 552 | | 0 | 0 | |
| 326 | 114 工員工資 | 360 | 360 | 廚工薪資 |
| 1,184 | 12 聘僱及兼職人員薪資 | 138 | 138 | |
| 161 | 124 兼職人員酬金 | 48 | 48 | 兼代課鐘點費 |
| 1,023 | | 0 | 0 | |
| 0 | | 54 | 54 | 國小兼任輔導教師減課鐘點費 |
| 0 | | 36 | 36 | 人事、主計兼職費-主計 |
| 301 | 13 加(夜)班費 | 311 | 339 | |
| 0 | 131 延長工時加班費 | 10 | 10 | 場地租借(收支併列)-業務加班費 |
| 301 | 134 未休假加班費 | 301 | 329 | 未休假加班費 |
| 3,348 | 15 獎金 | 3,400 | 3,400 | |
| 1,501 | 151 考績獎金 | 1,500 | 1,500 | 教職員工考績獎金 |
| 1,848 | 152 年終獎金 | 1,900 | 1,900 | 教職員工年終獎金 |
| 2,340 | 16 退休及卹償金 | 2,458 | 2,458 | |
| 191 | 161 職員退休及離職金 | 27 | 27 | 教保員退職準備金 |
| 2,149 | | 990 | 990 | 教職員退休金、撫慰金、獎勵金 |
| 0 | | 1,306 | 1,306 | 教職員退撫基金提撥 |
| 0 | | 135 | 135 | 長期代理代課教師退職準備金 |
| 2,071 | 18 福利費 | 2,137 | 2,131 | |
| 1,485 | 181 分擔員工保險費 | 1,700 | 1,700 | 教職員工公保、勞保、健保 |
| 0 | 183 傷病醫藥費 | 58 | 52 | 教職員健康檢查費 |
| 59 | 18Y 其他福利費 | 24 | 24 | 教職員休假補助費(逾10日) |
| 526 | | 220 | 220 | 公教人員各項補助(婚喪及生育補助、子女教育補助相關費用) |
| 0 | | 135 | 135 | 教職員休假補助費(10日內) |
| 1,379 | 2 服務費用 | 1,920 | 1,963 | |
| 192 | 21 水電費 | 110 | 190 | |
| 0 | 212 工作場所電費 | 0 | 80 | |
| 185 | | 100 | 100 | 電費 |
| 7 | 214 工作場所水費 | 10 | 10 | 水費 |
| 42 | 22 郵電費 | 39 | 39 | |
| 8 | 221 郵費 | 9 | 9 | 郵資 |
| 34 | 222 電話費 | 30 | 30 | 電話費 |
| 36 | 23 旅運費 | 60 | 60 | |
| 36 | 231 國內旅費 | 60 | 60 | 小型學校差旅費 |
| 77 | 25 修理保養及保固費 | 299 | 303 | |
| 12 | 252 一般房屋修護費 | 55 | 55 | 辦公房屋相關建物修繕 |

新北市雙溪區牡丹國民小學
 新北市地方教育發展基金
基金用途明細表
 中華民國114年度

單位：新臺幣千元

| 前年度 決算數 | 業務計畫及 用途別科目 | 本年度 預算數 | 上年度 預算數 | 計畫內容說明 |
|------------|--------------------------------|------------|------------|--------------------------------------|
| 45255 | 機械及設備修護費 | 23 | 27 | 各項機械及設備修繕 |
| 5 | | 15 | 15 | 電腦設備及維護管理費 |
| 0257 | 雜項設備修護費 | 20 | 20 | 校園AED維護費 |
| 15 | | 20 | 20 | 飲水設備維護費 |
| 0 | | 166 | 166 | 場地租借(收支併列)-設備修護費 |
| 93227 | 一般服務費 | 1,319 | 1,285 | |
| 48279 | 外包費 | 60 | 60 | 校園保全服務費 |
| 0 | | 312 | 312 | 庶務性工作委外辦理費用 |
| 81827D | 計時與計件人員酬金 | 0 | 0 | |
| 28 | | 0 | 0 | |
| 0 | | 890 | 856 | 校園門禁安全維護費-僱用專人值勤2人薪資、保險、年終工作獎金及退職準備金 |
| 3827F | 體育活動費 | 57 | 57 | 教職員工文康活動費 |
| 2828 | 專業服務費 | 21 | 14 | |
| 1428Y | 其他專業服務費 | 14 | 14 | 校園環境維護費用 |
| 14 | | 0 | 0 | |
| 0 | | 7 | 0 | 飲水機水質檢測費用 |
| 7229 | 公共關係費 | 72 | 72 | |
| 72291 | 公共關係費 | 72 | 72 | 首長特別費(6,000元*12月) |
| 3373 | 材料及用品費 | 669 | 669 | |
| 33732 | 用品消耗 | 669 | 669 | |
| 285321 | 辦公(事務)用品 | 290 | 290 | 辦公費-辦公及教學相關用品 |
| 0 | | 15 | 15 | 場地租借(收支併列)-辦公(事務)用之消耗及非消耗品 |
| 0 | | 226 | 226 | 辦公及教學相關用品 |
| 4322 | 報章雜誌 | 6 | 6 | 訂閱圖書、報紙及雜誌相關費用 |
| 5323 | 農業與園藝用品及環境美化費 | 30 | 30 | 校園綠美化及環境清潔衛生用品 |
| 0324 | 化學藥劑與實驗用品 | 41 | 41 | 教學實驗用品 |
| 2328 | 醫療用品(非醫療院所使用) | 2 | 2 | 健康中心衛生保健費 |
| 232Y | 其他用品消耗 | 0 | 0 | |
| 17 | | 20 | 20 | 學生活動費(收支併列)-其他 |
| 22 | | 17 | 17 | 社團活動經費 |
| 0 | | 6 | 6 | 推動學校健康促進政策經費 |
| 0 | | 16 | 16 | 運動會相關經費 |
| 507 | 會費、捐助、補助、分攤、照護、救濟與交流活動費 | 79 | 123 | |
| 271 | 會費 | 2 | 2 | |
| 1712 | 學術團體會費 | 1 | 1 | 童軍、體育相關團體會費 |

新北市雙溪區牡丹國民小學
 新北市地方教育發展基金
基金用途明細表
 中華民國114年度

單位：新臺幣千元

| 前年度 決算數 | 業務計畫及 用途別科目 | 本年度 預算數 | 上年度 預算數 | 計畫內容說明 |
|------------|--|------------|------------|--------------------------------------|
| 1713 | 職業團體會費 | 1 | 1 | 護理師護士公會會費 |
| 3772 | 捐助、補助與獎助 | 58 | 102 | |
| 1726 | 獎助學員生給與 | 0 | 0 | |
| 22 | | 40 | 82 | 低收入戶、中低收入戶、身心 障礙及家庭突遭變故學生午餐 補助 |
| 0 | | 0 | 2 | |
| 1472Y | 其他捐助、補助與獎助 | 1 | 1 | 幼兒園兒童節禮物 |
| 0 | | 2 | 1 | 國小兒童節禮物 |
| 0 | | 15 | 16 | 教師節紀念品 |
| 1174 | 補貼、獎勵、慰問、照 護與救濟 | 19 | 19 | |
| 5743 | 獎勵費用 | 13 | 13 | 資深優良教師獎勵金 |
| 0744 | 慰問、照護及濟助金 | 6 | 6 | 退休(職)人員三節慰問金 |
| 6 | | 0 | 0 | |
| 6115M | 建築及設備計畫 | 157 | 150 | |
| 1275M2 | 營建及修建工程 | 0 | 0 | |
| 1275 | 購建固定資產、無形資 產、非理財目的之長期投 資及營舍與設施工程支出 | 0 | 0 | |
| 12751 | 購建固定資產 | 0 | 0 | |
| 127513 | 擴充改良房屋建築及設 備 | 0 | 0 | |
| 4845M4 | 其他設備 | 157 | 150 | |
| 4845 | 購建固定資產、無形資 產、非理財目的之長期投 資及營舍與設施工程支出 | 157 | 150 | |
| 48451 | 購建固定資產 | 157 | 150 | |
| 84516 | 購置雜項設備 | 0 | 0 | |
| 400 | | 0 | 0 | |
| 0 | | 18 | 15 | 充實學校館藏圖書 |
| 0 | | 139 | 135 | 充實各項教學及辦公設備 |
| 25,921 | 總 計 | 24,664 | 26,666 | |

新北市雙溪區牡丹國民小學
 新北市地方教育發展基金
 單位（或計畫）成本分析表
 中華民國 114 年度

單位：新臺幣千元

| 計 畫 別 | 單位 | 單位成本 (元)或 平 均 利 (費) 率 | 數量 | 預 算 數 | 說 明 |
|---------|----|--------------------------------|----|--------|-----|
| 國民教育計畫 | | | | 24,507 | |
| 國民小學教育 | | | | 24,507 | |
| 建築及設備計畫 | | | | 157 | |
| 其他設備 | | | | 157 | |
| 合 計 | | | | 24,664 | |

新北市雙溪區牡丹國民小學
 新北市地方教育發展基金
 5 年來主要業務計畫分析表

中 華 民 國 114 年 度

單位：新臺幣千元

| 年 度 及 項 目 | 單位 | 數量 | 單位成 本(元)或平 均利(費)率 | 預（決）算 數 | 說 明 |
|-----------|----|----|-------------------------|---------|-----|
| 本年度預算數 | | | | 24,664 | |
| 國民教育計畫 | | | | 24,507 | |
| 建築及設備計畫 | | | | 157 | |
| 上年度預算數 | | | | 26,666 | |
| 國民教育計畫 | | | | 26,516 | |
| 建築及設備計畫 | | | | 150 | |
| 前年度決算數 | | | | 25,921 | |
| 國民教育計畫 | | | | 25,310 | |
| 建築及設備計畫 | | | | 611 | |
| 111年度決算數 | | | | 25,836 | |
| 國民教育計畫 | | | | 25,678 | |
| 建築及設備計畫 | | | | 158 | |
| 110年度決算數 | | | | 24,343 | |
| 國民教育計畫 | | | | 24,200 | |
| 建築及設備計畫 | | | | 143 | |

單位:人

註1：1.聘用及約僱人員係指基金按其法定組織編制，依「聘用人員聘用條例」及「行政院與所屬中央及地方各機關約僱人員僱用辦法」規定聘用或約僱之人員，非依前開規定之聘僱人員，概不列入本表。
2.其他兼任人員係指有關機關兼辦基金業務之現職人員，應說明領有兼職酬金之人數。

註2：僱用專人值勤2人。

本頁空白

新
北
市
雙
溪
區
新
北
市
地
方
用
人
費
用
中
華
民
國

| 科 目 | 正式員額薪資 | 聘僱人員薪資 | 加(夜)班費 | 津貼 | 獎金 | | | 退休及 |
|--------|--------|--------|--------|----|-------|-------|----|-------|
| | | | | | 年終獎金 | 考績獎金 | 其他 | 退休金 |
| 總計 | 13,395 | | 311 | | 1,900 | 1,500 | | 2,458 |
| 國民教育計畫 | 13,395 | | 311 | | 1,900 | 1,500 | | 2,458 |
| 正式人員 | 13,395 | | 311 | | 1,900 | 1,500 | | 1,468 |
| 兼任人員 | | | | | | | | |
| 其他人員 | | | | | | | | 990 |

1、「計時與計件人員酬金」：僱用專人值勤890千元。

2、考績獎金：依公務人員考績法第7、8、12條暨公立高級中等以下學校教師成績考核辦法第4條等規定，預算人數19人，預算金額為1,500千元。年終獎金：依據行政院各年度訂定之軍公教人員年終工作獎金發給注意事項，預算人數19人，預算金額為1,900千元。

牡丹國民小學
教育發展基金
彙計表
114年度

單位：新臺幣千元

| 卹償金 | 資遣費 | 福 利 費 | | | | 提繳費 | 合 計 | 兼任人員 用人費用 | 總 計 |
|-----|-----|-----------|-----------|-----------|-----|-----|--------|--------------|--------|
| 卹償金 | | 分擔保 險費 | 傷病醫 藥費 | 提撥福 利金 | 其他 | | | | |
| | | 1,700 | 58 | | 379 | | 21,701 | 138 | 21,839 |
| | | 1,700 | 58 | | 379 | | 21,701 | 138 | 21,839 |
| | | 1,700 | 58 | | 379 | | 20,711 | | 20,711 |
| | | | | | | | | 138 | 138 |
| | | | | | | | 990 | | 990 |

新北市雙溪區
 新北市地方
 用人費用
 中華民國

| 科 目 | 正式員 額薪資 | 聘僱人 員薪資 | 加(夜) 班費 | 津 貼 | 獎 金 | | | 退休及 |
|----------|------------|------------|------------|-----|-------|-------|----|-------|
| | | | | | 年終獎金 | 考績獎金 | 其他 | 退休金 |
| 總 計 | 13,395 | | 311 | | 1,900 | 1,500 | | 2,458 |
| 國民教育計畫 | 13,395 | | 311 | | 1,900 | 1,500 | | 2,458 |
| 職員薪金 | 13,035 | | | | | | | |
| 工員工資 | 360 | | | | | | | |
| 兼職人員酬金 | | | | | | | | |
| 延長工時加班費 | | | 10 | | | | | |
| 未休假加班費 | | | 301 | | | | | |
| 考績獎金 | | | | | | 1,500 | | |
| 年終獎金 | | | | | 1,900 | | | |
| 職員退休及離職金 | | | | | | | | 2,458 |
| 分擔員工保險費 | | | | | | | | |
| 傷病醫藥費 | | | | | | | | |
| 其他福利費 | | | | | | | | |

1、「計時與計件人員酬金」：僱用專人值勤890千元。

2、考績獎金：依公務人員考績法第7、8、12條暨公立高級中等以下學校教師成績考核辦法第4條等規定，預算人數19人，預算金額為1,500千元。年終獎金：依據行政院各年度訂定之軍公教人員年終工作獎金發給注意事項，預算人數19人，預算金額為1,900千元。

牡丹國民小學
教育發展基金
彙計表
114年度

單位：新臺幣千元

| 卹償金 | 資遣費 | 福 利 費 | | | | 提繳費 | 合 計 | 兼任人員 用人費用 | 總 計 |
|-----|-----|-----------|-----------|-----------|-----|-----|--------|--------------|--------|
| | | 分擔保 險費 | 傷病醫 藥費 | 提撥福 利金 | 其他 | | | | |
| | | 1,700 | 58 | | 379 | | 21,701 | 138 | 21,839 |
| | | 1,700 | 58 | | 379 | | 21,701 | 138 | 21,839 |
| | | | | | | | 13,035 | | 13,035 |
| | | | | | | | 360 | | 360 |
| | | | | | | | | 138 | 138 |
| | | | | | | | 10 | | 10 |
| | | | | | | | 301 | | 301 |
| | | | | | | | 1,500 | | 1,500 |
| | | | | | | | 1,900 | | 1,900 |
| | | | | | | | 2,458 | | 2,458 |
| | | 1,700 | | | | | 1,700 | | 1,700 |
| | | | 58 | | | | 58 | | 58 |
| | | | | | 379 | | 379 | | 379 |

新北市雙溪區牡丹國民小學
 新北市地方教育發展基金
各項費用彙計表
 中華民國114年度

單位：新臺幣千元

| 前 年 度 決 算 數 | 上 年 度 預 算 數 | 科 目 | 本 年 度 預 算 數 | | | | |
|----------------------------|----------------------------|-----------|-------------|--------|---------|--|--|
| | | | 合 計 | 國民教育計畫 | 建築及設備計畫 | | |
| 23,544 | 23,761 | 用人費用 | 21,839 | 21,839 | 0 | | |
| 14,300 | 15,295 | 正式員額薪資 | 13,395 | 13,395 | 0 | | |
| 13,975 | 14,935 | 職員薪金 | 13,035 | 13,035 | 0 | | |
| 326 | 360 | 工員工資 | 360 | 360 | 0 | | |
| 1,184 | 138 | 聘僱及兼職人員薪資 | 138 | 138 | 0 | | |
| 1,184 | 138 | 兼職人員酬金 | 138 | 138 | 0 | | |
| 301 | 339 | 加（夜）班費 | 311 | 311 | 0 | | |
| | 10 | 延長工時加班費 | 10 | 10 | 0 | | |
| 301 | 329 | 未休假加班費 | 301 | 301 | 0 | | |
| 3,348 | 3,400 | 獎金 | 3,400 | 3,400 | 0 | | |
| 1,501 | 1,500 | 考績獎金 | 1,500 | 1,500 | 0 | | |
| 1,848 | 1,900 | 年終獎金 | 1,900 | 1,900 | 0 | | |
| 2,340 | 2,458 | 退休及卹償金 | 2,458 | 2,458 | 0 | | |
| 2,340 | 2,458 | 職員退休及離職金 | 2,458 | 2,458 | 0 | | |
| 2,071 | 2,131 | 福利費 | 2,137 | 2,137 | 0 | | |
| 1,485 | 1,700 | 分擔員工保險費 | 1,700 | 1,700 | 0 | | |
| | 52 | 傷病醫藥費 | 58 | 58 | 0 | | |
| 585 | 379 | 其他福利費 | 379 | 379 | 0 | | |
| 1,379 | 1,963 | 服務費用 | 1,920 | 1,920 | 0 | | |
| 192 | 190 | 水電費 | 110 | 110 | 0 | | |
| 185 | 180 | 工作場所電費 | 100 | 100 | 0 | | |
| 7 | 10 | 工作場所水費 | 10 | 10 | 0 | | |
| 42 | 39 | 郵電費 | 39 | 39 | 0 | | |
| 8 | 9 | 郵費 | 9 | 9 | 0 | | |
| 34 | 30 | 電話費 | 30 | 30 | 0 | | |
| 36 | 60 | 旅運費 | 60 | 60 | 0 | | |
| 36 | 60 | 國內旅費 | 60 | 60 | 0 | | |
| 77 | 303 | 修理保養及保固費 | 299 | 299 | 0 | | |
| 12 | 55 | 一般房屋修護費 | 55 | 55 | 0 | | |
| 50 | 42 | 機械及設備修護費 | 38 | 38 | 0 | | |

新北市雙溪區牡丹國民小學
 新北市地方教育發展基金
各項費用彙計表
 中華民國114年度

單位：新臺幣千元

| 前 年 度 決 算 數 | 上 年 度 預 算 數 | 科 目 | 本 年 度 預 算 數 | | | | |
|----------------------------|----------------------------|----------------------------------|-------------|--------|---------|--|--|
| | | | 合 計 | 國民教育計畫 | 建築及設備計畫 | | |
| 15 | 206 | 雜項設備修護費 | 206 | 206 | 0 | | |
| 932 | 1,285 | 一般服務費 | 1,319 | 1,319 | 0 | | |
| 48 | 372 | 外包費 | 372 | 372 | 0 | | |
| 846 | 856 | 計時與計件人員酬金 | 890 | 890 | 0 | | |
| 38 | 57 | 體育活動費 | 57 | 57 | 0 | | |
| 28 | 14 | 專業服務費 | 21 | 21 | 0 | | |
| 28 | 14 | 其他專業服務費 | 21 | 21 | 0 | | |
| 72 | 72 | 公共關係費 | 72 | 72 | 0 | | |
| 72 | 72 | 公共關係費 | 72 | 72 | 0 | | |
| 337 | 669 | 材料及用品費 | 669 | 669 | 0 | | |
| 337 | 669 | 用品消耗 | 669 | 669 | 0 | | |
| 285 | 531 | 辦公（事務）用品 | 531 | 531 | 0 | | |
| 4 | 6 | 報章雜誌 | 6 | 6 | 0 | | |
| 5 | 30 | 農業與園藝用品及環境美化費 | 30 | 30 | 0 | | |
| | 41 | 化學藥劑與實驗用品 | 41 | 41 | 0 | | |
| 2 | 2 | 醫療用品(非醫療院所使用) | 2 | 2 | 0 | | |
| 41 | 59 | 其他用品消耗 | 59 | 59 | 0 | | |
| 611 | 150 | 購建固定資產、無形資產、非理財目的之長期投資及營舍與設施工程支出 | 157 | 0 | 157 | | |
| 611 | 150 | 購建固定資產 | 157 | 0 | 157 | | |
| 127 | | 擴充改良房屋建築及設備 | 0 | 0 | 0 | | |
| 484 | 150 | 購置雜項設備 | 157 | 0 | 157 | | |
| 50 | 123 | 會費、捐助、補助、分攤、照護、救濟與交流活動費 | 79 | 79 | 0 | | |
| 2 | 2 | 會費 | 2 | 2 | 0 | | |
| 1 | 1 | 學術團體會費 | 1 | 1 | 0 | | |

新北市雙溪區牡丹國民小學
 新北市地方教育發展基金
各項費用彙計表
 中華民國114年度

單位：新臺幣千元

| 前 年 度 決 算 數 | 上 年 度 預 算 數 | 科 目 | 本 年 度 預 算 數 | | | | |
|----------------------------|----------------------------|--------------------|----------------------------|------------|-------------|--|--|
| | | | 合 計 | 國民教育計 畫 | 建築及設備 計畫 | | |
| 1 | 1 | 職業團體會費 | 1 | 1 | 0 | | |
| 37 | 102 | 捐助、補助與獎助 | 58 | 58 | 0 | | |
| 23 | 84 | 獎助學員生給與 | 40 | 40 | 0 | | |
| 14 | 18 | 其他捐助、補助與 獎助 | 18 | 18 | 0 | | |
| 11 | 19 | 補貼、獎勵、慰 問、照護與救濟 | 19 | 19 | 0 | | |
| 5 | 13 | 獎勵費用 | 13 | 13 | 0 | | |
| 6 | 6 | 慰問、照護及濟助 金 | 6 | 6 | 0 | | |
| 25,921 | 26,666 | 合 計 | 24,664 | 24,507 | 157 | | |

新北市雙溪區牡丹國民小學
 新北市地方教育發展基金
補辦預算明細表
 中華民國114年度

單位：新臺幣千元

| 項 目 | 金 額 | 辦理年度 | 說 明 |
|-----------------|-----|------|--|
| 一、固定資產之建設、改良、擴充 | 484 | | |
| 建築及設備計畫 | 484 | | |
| 516購置雜項設備 | 84 | 112 | 112年度低碳校園改造補助計畫，依112年9月18日新北府教工環字第1121830969號函核准在案。 |
| 516購置雜項設備 | 400 | 112 | 新北市112年度公立高中職暨國中小大屏(觸屏、雷板)計畫，依112年10月31日新北府教研資字第11221463524號函核准在案。 |

新北市雙溪區牡丹國民小學
 新北市地方教育發展基金
預計平衡表
 中華民國114年12月31日

單位：新臺幣千元

| 112年12月31日 實 際 數 | 科 目 | 114年12月31日 預 計 數 | 113年12月31日 預 計 數 | 比較增減 |
|---------------------|-----------------------|---------------------|---------------------|------|
| 7,270 | 資 產 合 計 | 7,270 | 7,270 | 0 |
| 7,270 | 資 產 | 7,270 | 7,270 | 0 |
| 7,240 | 流動資產 | 7,240 | 7,240 | 0 |
| 7,240 | 現金 | 7,240 | 7,240 | 0 |
| 7,240 | 銀行存款 | 7,240 | 7,240 | 0 |
| 0 | 應收款項 | 0 | 0 | 0 |
| 0 | 應收收益 | 0 | 0 | 0 |
| 0 | 預付款項 | 0 | 0 | 0 |
| 0 | 預付費用 | 0 | 0 | 0 |
| 0 | 投資、長期應收款 項、貸墊款及準備金 | 0 | 0 | 0 |
| 0 | 準備金 | 0 | 0 | 0 |
| 0 | 退休及離職準備 金 | 0 | 0 | 0 |
| 30 | 其他資產 | 30 | 30 | 0 |
| 30 | 什項資產 | 30 | 30 | 0 |
| 30 | 暫付及待結轉帳 項 | 30 | 30 | 0 |
| 10,951 | 代管資產 | 10,951 | 10,951 | 0 |
| -10,951 | 應付代管資產 | -10,951 | -10,951 | 0 |
| 5,093 | 負 債 | 5,093 | 5,093 | 0 |
| 4,572 | 流動負債 | 4,572 | 4,572 | 0 |
| 4,572 | 應付款項 | 4,572 | 4,572 | 0 |
| 4,572 | 應付代收款 | 4,572 | 4,572 | 0 |
| 0 | 應付費用 | 0 | 0 | 0 |
| 521 | 其他負債 | 521 | 521 | 0 |
| 521 | 什項負債 | 521 | 521 | 0 |
| 521 | 存入保證金 | 521 | 521 | 0 |
| 0 | 應付退休及離職 金 | 0 | 0 | 0 |
| 0 | 暫收及待結轉帳 項 | 0 | 0 | 0 |
| 2,177 | 基金餘額 | 2,177 | 2,177 | 0 |
| 2,177 | 基金餘額 | 2,177 | 2,177 | 0 |
| 2,177 | 基金餘額 | 2,177 | 2,177 | 0 |
| 2,177 | 累積餘額 | 2,177 | 2,177 | 0 |
| 7,270 | 負債及基金餘額合計 | 7,270 | 7,270 | 0 |

信託代理與保證資產
 保管品
 保證品

515 信託代理與保證負債
 0 應付保管品
 515 應付保證品

515
 0
 515

新北市雙溪區牡丹國民小學

新北市地方教育發展基金

資本資產明細表

中華民國114年度

單位：新臺幣千元

| 項 目 | 取得成本 (期初餘額) | 以前年度 累計折舊/ 長期投資 評價 | 本 年 度 變 動 | | | | | 本年度累 計折舊/長 期投資評 價變動數 | 期末餘額 |
|------------|----------------|-----------------------------|-----------|-----|-----|------|--------------|-------------------------------|-------|
| | | | 增 加 | | 減 少 | | 主要增減 原因說明 | | |
| | | | 金 額 | 類型 | 金 額 | 類型 | | | |
| 非理財目的之長期投資 | | | | | | | | | |
| 土地 | | | | | | | | | |
| 土地改良物 | | | | | | | | | |
| 房屋及建築 | 3,983 | 470 | | | | | | 90 | 3,423 |
| 機械及設備 | 3,811 | 3,050 | | | | | | 150 | 611 |
| 交通及運輸設備 | 483 | 320 | | | | | | 15 | 148 |
| 雜項設備 | 4,829 | 2,350 | 157 | (1) | | | | 50 | 2,586 |
| 購建中固定資產 | 400 | | | | | | | | 400 |
| 租賃資產 | | | | | | | | | |
| 租賃權益改良 | | | | | | | | | |
| 電腦軟體 | 40 | | | | 1 | (11) | | | 39 |
| 權利 | | | | | | | | | |
| 發展中之無形資產 | | | | | | | | | |
| 其他無形資產 | | | | | | | | | |
| 遞耗資產 | | | | | | | | | |
| 其他 | | | | | | | | | |
| 合計 | 13,546 | 6,190 | 157 | | 1 | | | 305 | 7,207 |

註：

