

中華民國115年度

新 北 市 總 預 算

新北市政府教育局主管

新北市地方教育發展基金  
新北市雙溪區牡丹國民小學

附屬單位預算之分預算  
(非營業部分)

(法定版)

新北市雙溪區牡丹國民小學編



新北市雙溪區牡丹國民小學  
新北市地方教育發展基金  
目 次  
中 華 民 國 115 年 度

一、業務計畫及預算說明.....	第	1	-	4	頁
二、預算主要表					
1、基金來源、用途及餘絀預計表.....	第	5	-	5	頁
2、基金來源、用途及餘絀預計表說明.....	第	6	-	6	頁
3、現金流量預計表.....	第	7	-	7	頁
三、預算明細表					
1、基金來源明細表.....	第	8	-	8	頁
2、基金用途明細表.....	第	9	-	11	頁
四、預算附表					
單位(或計畫)成本分析表.....	第	12	-	12	頁
五、預算參考表					
1、5年來主要業務計畫分析表.....	第	13	-	13	頁
2、員工人數彙計表.....	第	14	-	14	頁
3、用人費用彙計表-依人員別.....	第	16	-	17	頁
4、用人費用彙計表-依用途別.....	第	18	-	19	頁
5、各項費用彙計表.....	第	20	-	22	頁
六、附 錄					
1、預計平衡表.....	第	23	-	23	頁
2、資本資產明細表.....	第	24	-	24	頁



# 新北市雙溪區牡丹國民小學

## 新北市地方教育發展基金

### 業務計畫及預算說明

中華民國 115 年度

#### 壹、基金概況

##### 一、設立宗旨及願景

- (一)本校依據「國民教育法」之規定辦理，以養成德、智、體、群、美五育均衡發展之健全國民為宗旨。
- (二)本校自 99 年度起依教育經費編列與管理法第 13 條規定設置「新北市地方教育發展基金」，以促進教育健全發展，提昇教育經費運用績效。

##### 二、施政重點

- (一)培育五育兼備，多元性向發展之健全國民。
- (二)加強生活教育，引導人生正確價值方向和行為態度。
- (三)陶冶並平衡身心發展，促進並調和群己關係。
- (四)形塑優質化校園，發揮境教潛移默化功效。
- (五)發揮輔導效能，防止高關懷學生中輟，建立友善校園。
- (六)精進教師專業知能，辦理教師專業評鑑，建立優質專業形象。
- (七)結合家長及社區資源，豐富教學活動並落實弱勢照顧以追求公平正義教育。

##### 三、組織概況

本校設置校長 1 人，綜理全校校務，下設教務處、總務處、學輔處、附設幼兒園、人事室及會計室等單位，員額編制教師 14 人、教保員 1 人、職員 2 人、工友 1 人、廚工 1 人，共計 20 人。

#### 四、基金歸類及屬性

本基金係預算法第 4 條第 1 項第 2 款所定，特定收入來源，供特殊用途之特別收入基金，並編製附屬單位預算。

#### 貳、業務計畫

單位：新臺幣千元

##### 一、基金來源

來源別	本年度預算數	實施內容
政府撥入收入	23,968	公庫撥款收入 2,396 萬 8 千元。
規費收入	191	使用規費收入 19 萬 1 千元。
教學收入	174	學雜費收入 17 萬 4 千元。
其他收入	59	雜項收入 5 萬 9 千元。

##### 二、基金用途

業務計畫	本年度預算數	實施內容
國民教育業務計畫	24,235	本年度預算編列 2,423 萬 5 千元，計有普通班 6 班、附設幼兒園 1 班，合計 7 班，學生人數 36 人；本計畫擬新購各科教學設備，充實各科教材，以提高教學效能，革新教學方法；辦理場地開放、藝文競賽、數位教學、科學推廣、學生輔導等項目，以期透過各項活動，強健學生身心體魄，增進學生生活智慧；配合校務推動行政處室支援工作，進而增進運作效能。
建築及設備業務計畫	157	本年度預算編列 15 萬 7 千元，計有其他設備 15 萬 7 千元，辦理充實學校館藏圖書及各項教學或辦公設備。

## 參、預算概要

### 一、基金來源及用途之預計

(一)本年度基金來源 2,439 萬 2 千元，較上年度預算數 2,466 萬 4 千元，減少 27 萬 2 千元，約 1.10%，主要係市庫撥款收入減少所致。

(二)本年度基金用途 2,439 萬 2 千元，較上年度預算數 2,466 萬 4 千元，減少 27 萬 2 千元，約 1.10%，主要係用人費用核定數減少所致。

### 二、基金餘絀之預計

本年度基金來源及用途相抵後，本年度賸餘為 0。

### 三、補辦預算事項：無。

## 肆、以前年度計畫實施成果概述

一、前（113）年度計畫實施成果概述：基金來源決算數 2,618 萬 747 元，基金用途決算數 2,551 萬 8,263 元，賸餘數 66 萬 2,484 元。

二、上年度已過期間（114 年 1 月 1 日至 6 月 30 日止）計畫實施成果概述：

(一)基金來源部分：政府撥入收入 2,098 萬 4,372 元、規費收入 10 萬 2,677 元、教學收入 7 萬 8,100 元、其他收入 3 萬 7,370 元。

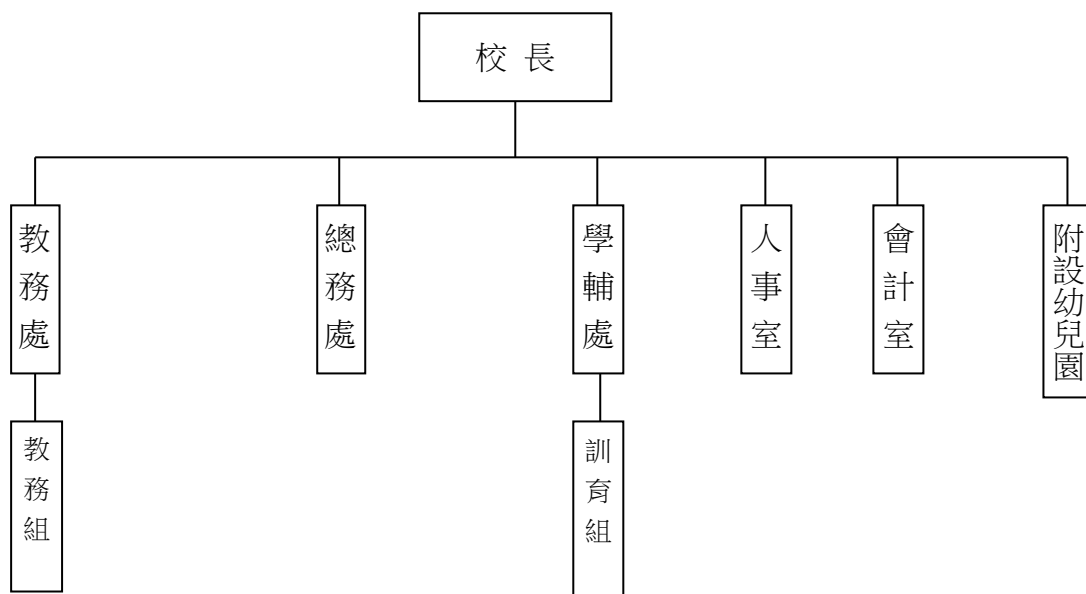
(二)基金用途部分：國民教育業務計畫 1,551 萬 3,875 元、建築及設備業務計畫 3 萬 480 元。

(三)總計 114 年上半年賸餘數 565 萬 8,164 元。

伍、組織系統圖

新北市雙溪區牡丹國民小學

組織系統圖



員額編制表																						
教育人員					公務人員										技工工友				編制員額總計			
總班級數	總教師人數	校長	教保員	專任運動教練	組長	幹事	護理師或護士	營養師	主任(人)	助理員(人)	書記(人)	人事管理員	主任(會)	佐理員(會)	會計員	留用人員	合計	技工		工友	廚工	合計
7	14	1	1			1	1		(1)				(1)				2		1	1	2	20

新北市雙溪區牡丹國民小學  
 新北市地方教育發展基金  
**基金來源、用途及餘絀預計表**  
 中華民國115年度

單位：新臺幣千元

前年度決算數	項 目	本年度預算數	上年度預算數	比較增減(-)
26,181	基金來源	24,392	24,664	-272
0	徵收及依法分配收入	0	0	0
0	徵收收入	0	0	0
0	違規罰款收入	0	0	0
576	勞務收入	0	0	0
576	服務收入	0	0	0
19	財產收入	0	0	0
3	財產處分收入	0	0	0
17	利息收入	0	0	0
25,388	政府撥入收入	23,968	24,240	-272
25,388	公庫撥款收入	23,968	24,240	-272
0	規費收入	191	191	0
0	使用規費收入	191	191	0
127	教學收入	174	174	0
127	學雜費收入	174	174	0
70	其他收入	59	59	0
70	雜項收入	59	59	0
25,518	基金用途	24,392	24,664	-272
25,368	國民教育計畫	24,235	24,507	-272
25,368	國民小學教育	24,235	24,507	-272
150	建築及設備計畫	157	157	0
0	營建及修建工程	0	0	0
150	其他設備	157	157	0
662	本期賸餘 (短絀一)	0	0	0
2,177	期初基金餘額	2,840	2,177	662
0	解繳公庫	0	0	0
2,840	期末基金餘額	2,840	2,177	662

備註：

新北市雙溪區牡丹國民小學  
新北市地方教育發展基金  
基金來源、用途及餘絀預計表說明  
中華民國 115 年度

壹、基金來源：

- 一、政府撥入收入：本年度預算數為 2,396 萬 8 千元，主要為市庫撥款收入 2,396 萬 8 千元。
- 二、規費收入：本年度預算數為 19 萬 1 千元，主要為市管公有房舍屋頂設置太陽光電發電系統標租案獎勵金 14 萬 1 千元、場地租借收入 5 萬元。
- 三、教學收入：本年度預算數為 17 萬 4 千元，主要為幼兒園學費 15 萬 4 千元、幼兒園學生生活動費 2 萬元。
- 四、其他收入：本年度預算數為 5 萬 9 千元，主要為員工宿舍使用費收入 5 萬 9 千元。

貳、基金用途：

- 一、國民教育業務計畫：本年度預算數 2,423 萬 5 千元，主要擬新購各科教學設備，充實各科教材，以提高教學效能，革新教學方法；辦理場地開放、藝文競賽、數位教學、科學推廣、學生輔導等項目，以期透過各項活動，強健學生身心體魄，增進學生生活智慧；配合校務推動行政處室支援工作，進而增進運作效能。
- 二、建築及設備業務計畫：本年度預算數為 15 萬 7 千元，包括其他設備 15 萬 7 千元，主要係辦理充實館藏圖書、各項教學及行政等設備以改善教學環境，增進教學效能。

新北市雙溪區牡丹國民小學  
 新北市地方教育發展基金  
**現金流量預計表**  
 中華民國115年度

單位：新臺幣千元

項 目	預 算	數	說 明
業務活動之現金流量			
本期賸餘(短絀)		0	
調整非現金項目		0	
流動資產淨減(淨增)		0	
流動負債淨增(淨減)		0	
業務活動之淨現金流入(流出)		0	
其他活動之現金流量			
增加短期債務及其他負債		0	
增加其他負債		0	
增加其他資產		0	
增加其他資產		0	
其他活動之淨現金流入(流出)		0	
現金及約當現金之淨增(淨減)		0	
期初現金及約當現金		8,527	
期末現金及約當現金		8,527	

註：

新北市雙溪區牡丹國民小學  
 新北市地方教育發展基金  
**基金來源明細表**  
 中華民國 115 年度

單位：新臺幣千元

科目及業務項目	單位	預 算 數			說 明
		數量 (業務量)	利(費)率	金 額	
政府撥入收入				23,968	
公庫撥款收入	年	1	23,968,000	23,968	市庫撥款收入
規費收入				191	
使用規費收入	年	1	50,000	50	場地租借(收支併列)-燦光分校
使用規費收入	年	1	141,000	141	場地租借(收支併列)-設置太陽光電發電系統獎勵金
教學收入				174	
學雜費收入	年	1	20,000	20	學生活動費(收支併列)-幼兒園
學雜費收入	年	1	154,000	154	學費-幼兒園
其他收入				59	
雜項收入	年	1	59,000	59	員工宿舍使用費
總 計：				24,392	

新北市雙溪區牡丹國民小學  
 新北市地方教育發展基金  
**基金用途明細表**  
 中華民國115年度

單位：新臺幣千元

前年度 決算數	業務計畫及 用途別科目	本年度 預算數	上年度 預算數	計畫內容說明
25,368	53 國民教育計畫	24,235	24,507	
25,368	532 國民小學教育	24,235	24,507	
23,254	1 用人費用	21,467	21,839	
14,772	11 正式員額薪資	13,195	13,395	
13,861	113 職員薪金	12,835	13,035	教職員薪資
562		0	0	
349	114 工員工資	360	360	廚工薪資
1,234	12 聘僱及兼職人員薪資	138	138	
187	124 兼職人員酬金	48	48	兼代課鐘點費
1,047		0	0	
0		54	54	國小兼任輔導教師減課鐘點費
0		36	36	人事、主計兼職費-主計
269	13 加(夜)班費	279	311	
0	131 延長工時加班費	10	10	場地租借(收支併列)-業務加班費
269	134 未休假加班費	269	301	未休假加班費
2,928	15 獎金	3,400	3,400	
1,341	151 考績獎金	1,500	1,500	教職員工考績獎金
1,587	152 年終獎金	1,900	1,900	教職員工年終獎金
2,354	16 退休及卹償金	2,308	2,458	
196	161 職員退休及離職金	27	27	教保員退職準備金
2,159		912	990	教職員退休金、撫慰金、獎勵金
0		1,234	1,306	教職員退撫基金提撥
0		135	135	長期代理代課教師退職準備金
1,696	18 福利費	2,147	2,137	
1,522	181 分擔員工保險費	1,700	1,700	教職員工公保、勞保、健保
0	183 傷病醫藥費	58	58	教職員工健康檢查費
137	18Y 其他福利費	24	24	教職員休假補助費(逾10日)
37		230	220	公教人員各項補助(婚喪及生育補助、子女教育補助相關費用)
0		135	135	教職員休假補助費(10日內)
1,868	2 服務費用	2,033	1,920	
245	21 水電費	110	110	
80	212 工作場所電費	0	0	
160		100	100	電費
5	214 工作場所水費	10	10	水費
40	22 郵電費	39	39	
8	221 郵費	9	9	郵資
33	222 電話費	30	30	電話費
22	23 旅運費	60	60	
22	231 國內旅費	60	60	小型學校差旅費
150	25 修理保養及保固費	297	299	
10	252 一般房屋修護費	55	55	辦公房屋相關建物修繕

新北市雙溪區牡丹國民小學  
 新北市地方教育發展基金  
**基金用途明細表**  
 中華民國115年度

單位：新臺幣千元

前年度 決算數	業務計畫及 用途別科目	本年度 預算數	上年度 預算數	計畫內容說明
100	255 機械及設備修護費	21	23	各項機械及設備修繕
0		15	15	電腦設備及維護管理費
20	257 雜項設備修護費	20	20	校園AED維護費
20		20	20	飲水設備維護費
0		166	166	場地租借(收支併列)-設備修護費
1,327	<b>一般服務費</b>	1,434	1,319	
360	279 外包費	60	60	校園保全服務費
0		312	312	庶務性工作委外辦理費用
856	27D 計時與計件人員酬金	0	0	
54		0	0	
0		1,005	890	校園門禁安全維護費-僱用專人值勤2人薪資、保險、年終工作獎金、退職準備金及健康檢查費
57	27F 體育活動費	57	57	教職員工文康活動費
11	28 <b>專業服務費</b>	21	21	
2	285 講課鐘點、稿費、出席 審查及查詢費	0	0	
9	28Y 其他專業服務費	14	14	校園環境維護費用
0		7	7	飲水機水質檢測費用
72	29 <b>公共關係費</b>	72	72	
72	291 公共關係費	72	72	首長特別費(6,000元*12月)
183	3 <b>材料及用品費</b>	670	669	
183	32 <b>用品消耗</b>	670	669	
108	321 辦公(事務)用品	290	290	辦公費-辦公及教學相關用品
0		15	15	場地租借(收支併列)-辦公(事務)用之消耗及非消耗品
0		226	226	辦公及教學相關用品
4	322 報章雜誌	6	6	訂閱圖書、報紙及雜誌相關費用
30	323 農業與園藝用品及環境 美化費	30	30	校園綠美化及環境清潔衛生用品
0	324 化學藥劑與實驗用品	41	41	教學實驗用品
2	328 醫療用品(非醫療院所 使用)	0	0	
22	32Y 其他用品消耗	2	2	健康中心衛生保健費
15		6	6	推動學校健康促進政策經費
0		20	20	學生活動費(收支併列)-其他
0		17	16	運動會相關經費
0		17	17	社團活動經費
64	7 <b>會費、捐助、補助、分 攤、照護、救濟與交流活 動費</b>	65	79	

新北市雙溪區牡丹國民小學  
 新北市地方教育發展基金  
**基金用途明細表**  
 中華民國115年度

單位：新臺幣千元

前年度 決算數	業務計畫及 用途別科目	本年度 預算數	上年度 預算數	計畫內容說明
371	<b>會費</b>	2	2	
2712	學術團體會費	1	1	童軍、體育相關團體會費
1713	職業團體會費	1	1	護理師護士公會會費
5572	<b>捐助、補助與獎助</b>	57	58	
39726	獎助學員生給與	37	40	低收入戶、中低收入戶、身心障礙及家庭突遭變故學生午餐補助
1672Y	其他捐助、補助與獎助	1	1	幼兒園兒童節禮物
0		17	15	教師節紀念品
0		2	2	國小兒童節禮物
674	<b>補貼、獎勵、慰問、照護與救濟</b>	6	19	
0743	獎勵費用	0	13	資深優良教師獎勵金
0744	慰問、照護及濟助金	6	6	退休(職)人員三節慰問金
6		0	0	
1505M	<b>建築及設備計畫</b>	157	157	
1505M4	其他設備	157	157	
1505	購建固定資產、無形資產、非理財目的之長期投資及營舍與設施工程支出	157	157	
15051	購建固定資產	157	157	
150516	購置雜項設備	18	18	充實學校館藏圖書
0		139	139	充實各項教學及辦公設備
25,518	總 計	24,392	24,664	

新北市雙溪區牡丹國民小學  
 新北市地方教育發展基金  
**單位（或計畫）成本分析表**  
 中華民國 115 年度

單位：新臺幣千元

計 畫 別	單位	單位成本 (元)或 平均利 (費)率	數量	預 算 數	說 明
國民教育計畫				24,235	
國民小學教育				24,235	
建築及設備計畫				157	
其他設備				157	
合 計				24,392	

新北市雙溪區牡丹國民小學  
 新北市地方教育發展基金  
 5年來主要業務計畫分析表

中華民國 115 年度

單位：新臺幣千元

年度及項目	單位	數量	單位成本(元)或平均利(費)率	預(決)算數	說明
本年度預算數				24,392	
國民教育計畫				24,235	
建築及設備計畫				157	
上年度預算數				24,664	
國民教育計畫				24,507	
建築及設備計畫				157	
前年度決算數				25,518	
國民教育計畫				25,368	
建築及設備計畫				150	
112年度決算數				25,921	
國民教育計畫				25,310	
建築及設備計畫				611	
111年度決算數				25,836	
國民教育計畫				25,678	
建築及設備計畫				158	



本頁空白

新北市雙溪區  
 新北市地方  
**用人費用**  
 中華民國

科 目	正式員 額薪資	聘僱人 員薪資	加(夜) 班費	津 貼	獎 金			退休及
					年終獎金	考績獎金	其他	退休金
總 計	13,195		279		1,900	1,500		2,308
國民教育計畫	13,195		279		1,900	1,500		2,308
正式人員	13,195		279		1,900	1,500		1,396
兼任人員								
其他人員								912

1、「計時與計件人員酬金」：僱用專人值勤1,005千元。

2、考績獎金：依公務人員考績法第7、8、12條暨公立高級中等以下學校教師成績考核辦法第4條等規定，預算人數19人，預算金額為1,500千元。年終獎金：依據行政院各年度訂定之軍公教人員年終工作獎金發給注意事項，預算人數19人，預算金額為1,900千元。

牡丹國民小學  
教育發展基金  
彙計表  
115年度

單位：新臺幣千元

卹償金	資遣費	福 利 費				提繳費	合 計	兼任人員 用人費用	總 計
		分擔保 險費	傷病醫 藥費	提撥福 利金	其他				
		1,700	58		389		21,329	138	21,467
		1,700	58		389		21,329	138	21,467
		1,700	58		389		20,417		20,417
								138	138
							912		912

新北市雙溪區  
 新北市地方  
**用人費用**  
 中華民國

科 目	正式員 額薪資	聘僱人 員薪資	加(夜) 班費	津 貼	獎 金			退休及
					年終獎金	考績獎金	其他	退休金
總 計	13,195		279		1,900	1,500		2,308
國民教育計畫	13,195		279		1,900	1,500		2,308
職員薪金	12,835							
工員工資	360							
兼職人員酬金								
延長工時加班費			10					
未休假加班費			269					
考績獎金						1,500		
年終獎金					1,900			
職員退休及離職金								2,308
分擔員工保險費								
傷病醫藥費								
其他福利費								

1、「計時與計件人員酬金」：僱用專人值勤1,005千元。

2、考績獎金：依公務人員考績法第7、8、12條暨公立高級中等以下學校教師成績考核辦法第4條等規定，預算人數19人，預算金額為1,500千元。年終獎金：依據行政院各年度訂定之軍公教人員年終工作獎金發給注意事項，預算人數19人，預算金額為1,900千元。

牡丹國民小學  
教育發展基金  
彙計表  
115年度

單位：新臺幣千元

卹償金	資遣費	福 利 費				提繳費	合 計	兼任人員 用人費用	總 計
		分擔保 險費	傷病醫 藥費	提撥福 利金	其他				
		1,700	58		389		21,329	138	21,467
		1,700	58		389		21,329	138	21,467
							12,835		12,835
							360		360
								138	138
							10		10
							269		269
							1,500		1,500
							1,900		1,900
							2,308		2,308
		1,700					1,700		1,700
			58				58		58
					389		389		389

新北市雙溪區牡丹國民小學  
 新北市地方教育發展基金  
**各項費用彙計表**  
 中華民國115年度

單位：新臺幣千元

前年度 決算數	上年度 預算數	科目	本年度預算數			
			合計	國民教育計畫	建築及設備計畫	
23,254	21,839	用人費用	21,467	21,467	0	
14,772	13,395	正式員額薪資	13,195	13,195	0	
14,423	13,035	職員薪金	12,835	12,835	0	
349	360	工員工資	360	360	0	
1,234	138	聘僱及兼職人員薪資	138	138	0	
1,234	138	兼職人員酬金	138	138	0	
269	311	加(夜)班費	279	279	0	
	10	延長工時加班費	10	10	0	
269	301	未休假加班費	269	269	0	
2,928	3,400	獎金	3,400	3,400	0	
1,341	1,500	考績獎金	1,500	1,500	0	
1,587	1,900	年終獎金	1,900	1,900	0	
2,354	2,458	退休及卹償金	2,308	2,308	0	
2,354	2,458	職員退休及離職金	2,308	2,308	0	
1,696	2,137	福利費	2,147	2,147	0	
1,522	1,700	分擔員工保險費	1,700	1,700	0	
	58	傷病醫藥費	58	58	0	
173	379	其他福利費	389	389	0	
1,868	1,920	服務費用	2,033	2,033	0	
245	110	水電費	110	110	0	
240	100	工作場所電費	100	100	0	
5	10	工作場所水費	10	10	0	
40	39	郵電費	39	39	0	
8	9	郵費	9	9	0	
33	30	電話費	30	30	0	
22	60	旅運費	60	60	0	
22	60	國內旅費	60	60	0	
150	299	修理保養及保固費	297	297	0	
10	55	一般房屋修護費	55	55	0	
100	38	機械及設備修護費	36	36	0	

新都市雙溪區牡丹國民小學  
新都市地方教育發展基金  
各項費用彙計表  
中華民國115年度

單位：新臺幣千元

前年度 決算數	上年度 預算數	科目	本年度預算數			
			合計	國民教育計畫	建築及設備計畫	
40	206	雜項設備修護費	206	206	0	
1,327	1,319	一般服務費	1,434	1,434	0	
360	372	外包費	372	372	0	
910	890	計時與計件人員酬金	1,005	1,005	0	
57	57	體育活動費	57	57	0	
11	21	專業服務費	21	21	0	
2		講課鐘點、稿費、出席審查及查詢費	0	0	0	
9	21	其他專業服務費	21	21	0	
72	72	公共關係費	72	72	0	
72	72	公共關係費	72	72	0	
183	669	材料及用品費	670	670	0	
183	669	用品消耗	670	670	0	
108	531	辦公(事務)用品	531	531	0	
4	6	報章雜誌	6	6	0	
30	30	農業與園藝用品及環境美化費	30	30	0	
	41	化學藥劑與實驗用品	41	41	0	
4	2	醫療用品(非醫療院所使用)	2	2	0	
37	59	其他用品消耗	60	60	0	
150	157	購建固定資產、無形資產、非理財目的之長期投資及營舍與設施工程支出	157	0	157	
150	157	購建固定資產	157	0	157	
150	157	購置雜項設備	157	0	157	
64	79	會費、捐助、補助、分攤、照護、救濟與交流活動費	65	65	0	
3	2	會費	2	2	0	

新北市雙溪區牡丹國民小學  
 新北市地方教育發展基金  
**各項費用彙計表**  
 中華民國115年度

單位：新臺幣千元

前年度 決算數	上年度 預算數	科目	本年度預算數			
			合計	國民教育計畫	建築及設備計畫	
2	1	學術團體會費	1	1	0	
1	1	職業團體會費	1	1	0	
55	58	捐助、補助與獎助	57	57	0	
39	40	獎助學員生給與	37	37	0	
16	18	其他捐助、補助與獎助	20	20	0	
6	19	補貼、獎勵、慰問、照護與救濟	6	6	0	
	13	獎勵費用	0	0	0	
6	6	慰問、照護及濟助金	6	6	0	
25,518	24,664	合計	24,392	24,235	157	

新北市雙溪區牡丹國民小學  
 新北市地方教育發展基金  
**預計平衡表**  
 中華民國115年12月31日

單位：新臺幣千元

113年12月31日 實 際 數	科 目	115年12月31日 預 計 數	114年12月31日 預 計 數	比較增減
8,529	資 產 合 計	8,529	8,529	0
8,529	資 產	8,529	8,529	0
8,527	流動資產	8,527	8,527	0
8,527	現金	8,527	8,527	0
8,527	銀行存款	8,527	8,527	0
0	應收款項	0	0	0
0	應收收益	0	0	0
0	預付款項	0	0	0
0	預付費用	0	0	0
0	投資、長期應收款 項、貸墊款及準備金	0	0	0
0	準備金	0	0	0
0	退休及離職準備 金	0	0	0
2	其他資產	2	2	0
2	什項資產	2	2	0
2	暫付及待結轉帳 項	2	2	0
10,951	代管資產	10,951	10,951	0
-10,951	應付代管資產	-10,951	-10,951	0
5,689	負 債	5,689	5,689	0
5,265	流動負債	5,265	5,265	0
5,265	應付款項	5,265	5,265	0
5,265	應付代收款	5,265	5,265	0
0	應付費用	0	0	0
424	其他負債	424	424	0
424	什項負債	424	424	0
424	存入保證金	424	424	0
0	應付退休及離職 金	0	0	0
0	暫收及待結轉帳 項	0	0	0
2,840	基金餘額	2,840	2,840	0
2,840	基金餘額	2,840	2,840	0
2,840	基金餘額	2,840	2,840	0
2,840	累積餘額	2,840	2,840	0
8,529	負債及基金餘額合計	8,529	8,529	0

信託代理與保證資產  
 保管品  
 保證品

515 信託代理與保證負債  
 0 應付保管品  
 515 應付保證品

515  
 0  
 515

新北市雙溪區牡丹國民小學

新北市地方教育發展基金

資本資產明細表

中華民國115年度

單位：新臺幣千元

項 目	取得成本 (期初餘額)	以前年度 累計折舊/ 長期投資 評價	本 年 度 變 動					本年度累 計折舊/長 期投資評 價變動數	期末餘額
			增 加		減 少		主要增減 原因說明		
			金 額	類 型	金 額	類 型			
非理財目的之長期投資									
土地									
土地改良物									
房屋及建築	3,983	560					80	3,343	
機械及設備	4,531	3,200					20	1,311	
交通及運輸設備	434	335					10	89	
雜項設備	5,053	2,400	157	(1)			30	2,780	
購建中固定資產									
租賃資產									
租賃權益改良									
電腦軟體	33				1	(11)		32	
權利									
發展中之無形資產									
其他無形資產									
遞耗資產									
其他									
合計	14,034	6,495	157		1		140	7,555	

註：